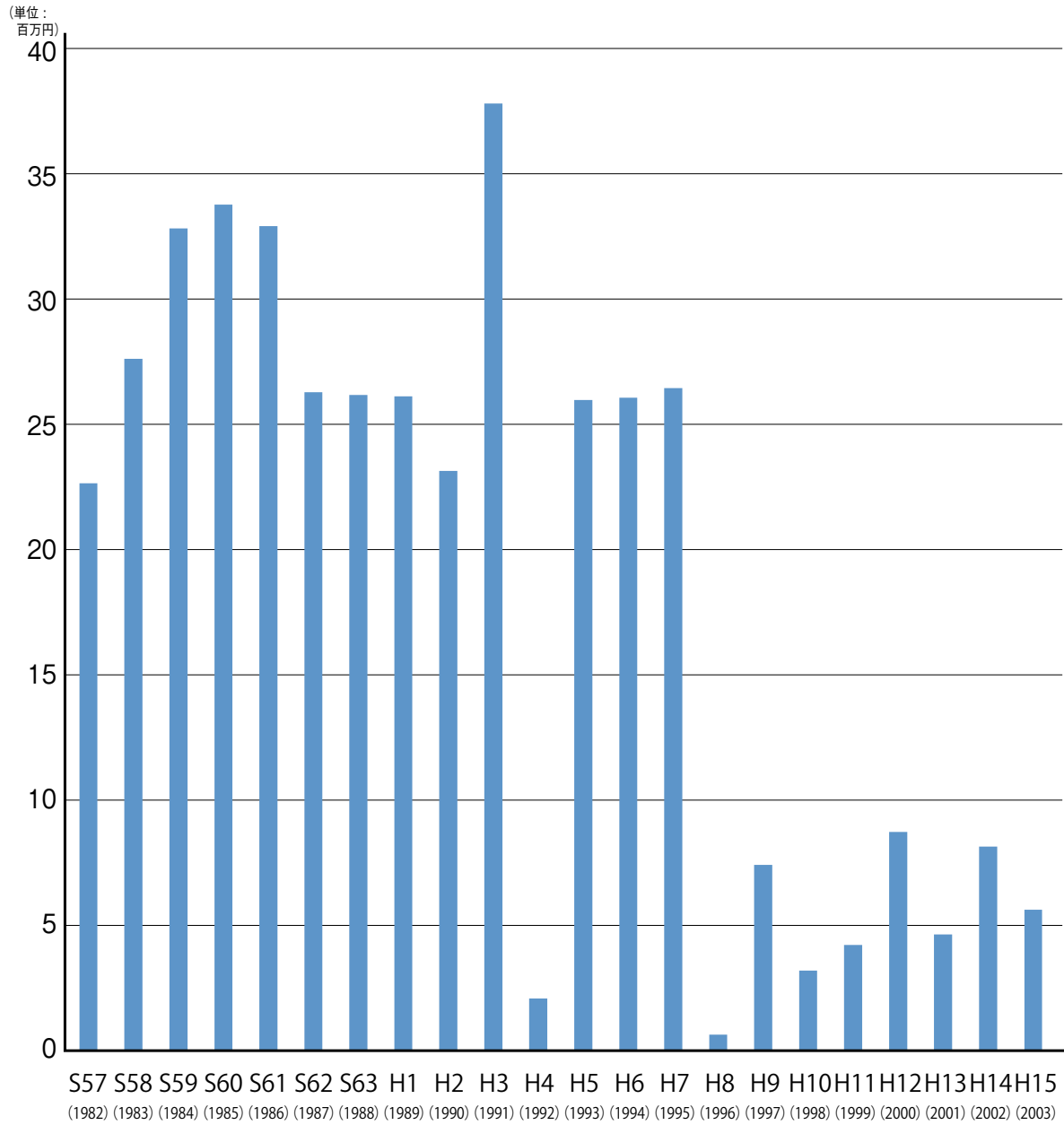
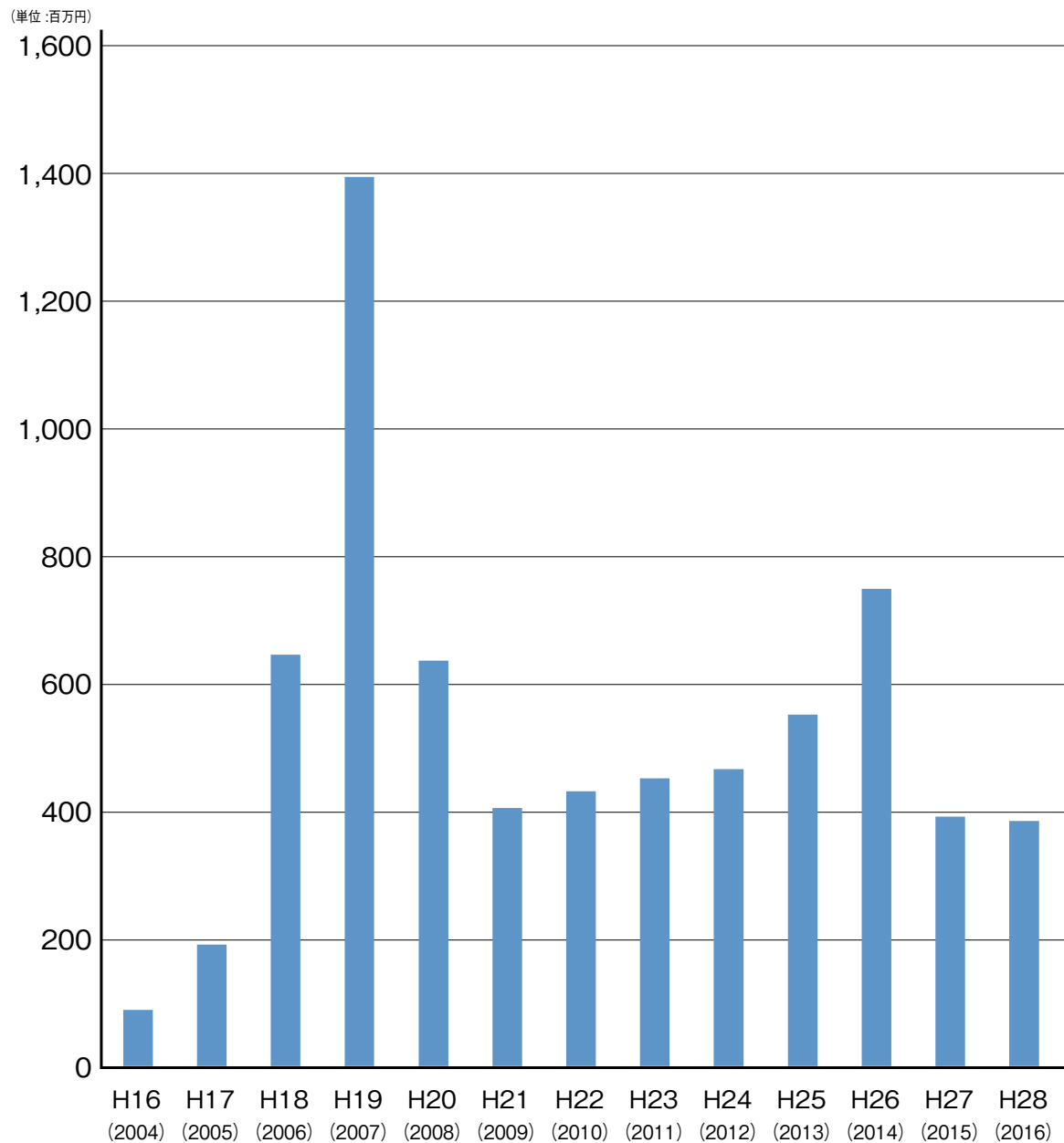


1.3 事業実績の推移



(注) 決算ベースの数値

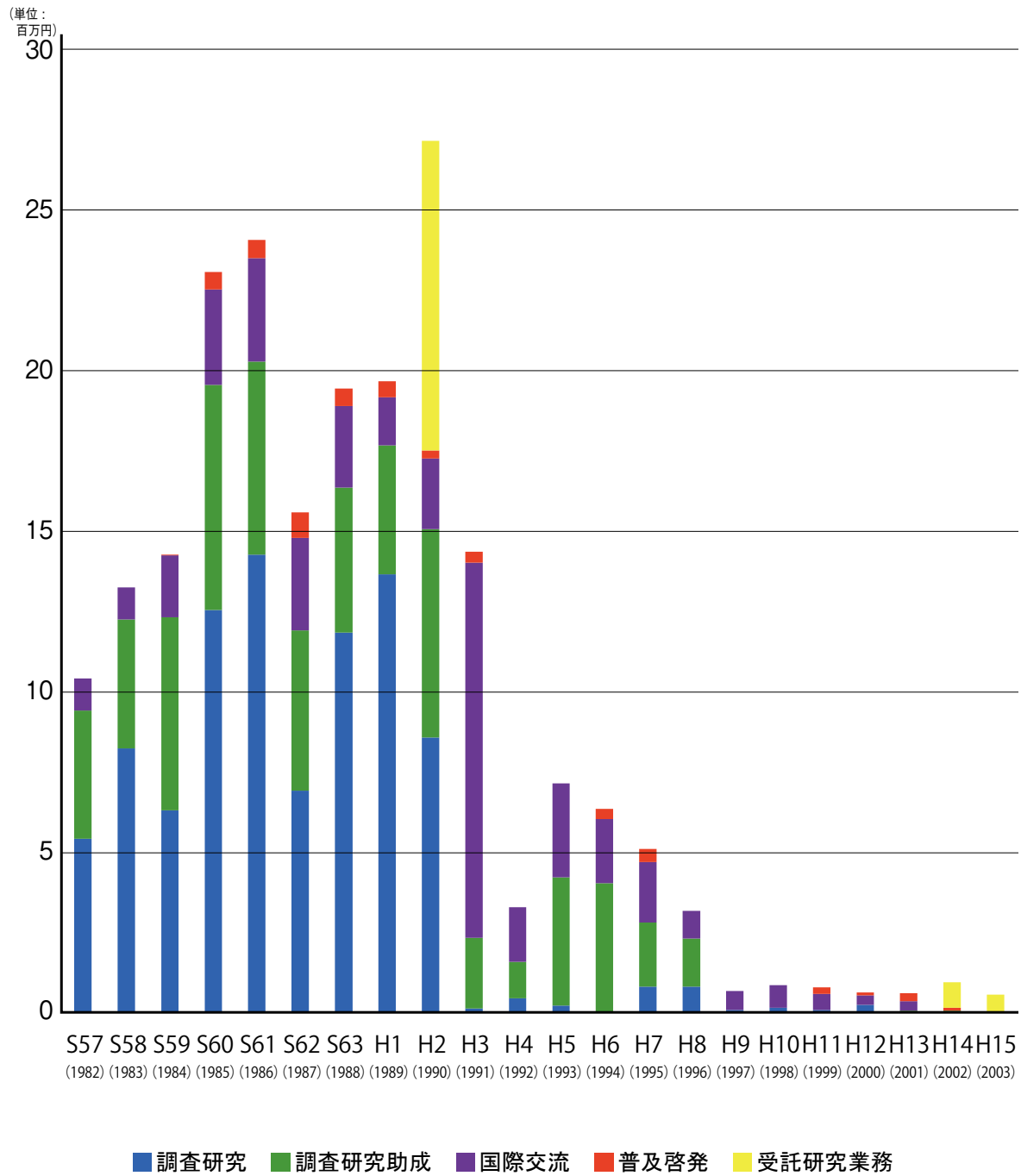
図1-1 収入の推移 (昭和57年度-平成15年度)



(注1) 決算ベースの数値

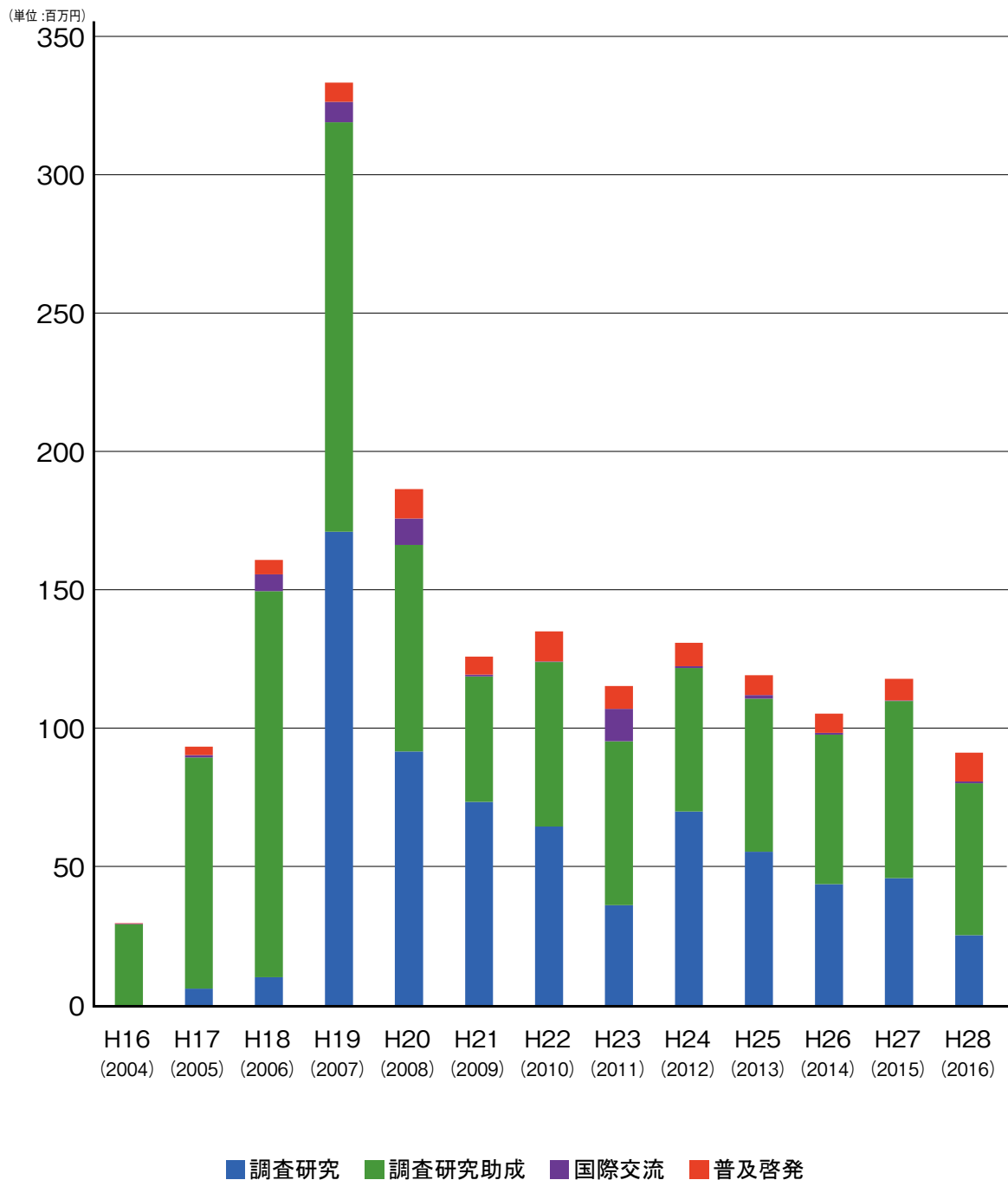
(注2) 平成23年度の数値は特例民法法人 (H23.4.1~5.31) と新法人 (H23.6.1~H24.3.31) の決算の合計

図1-2 収入の推移 (平成16年度-平成28年度)



(注) 決算ベースの数値

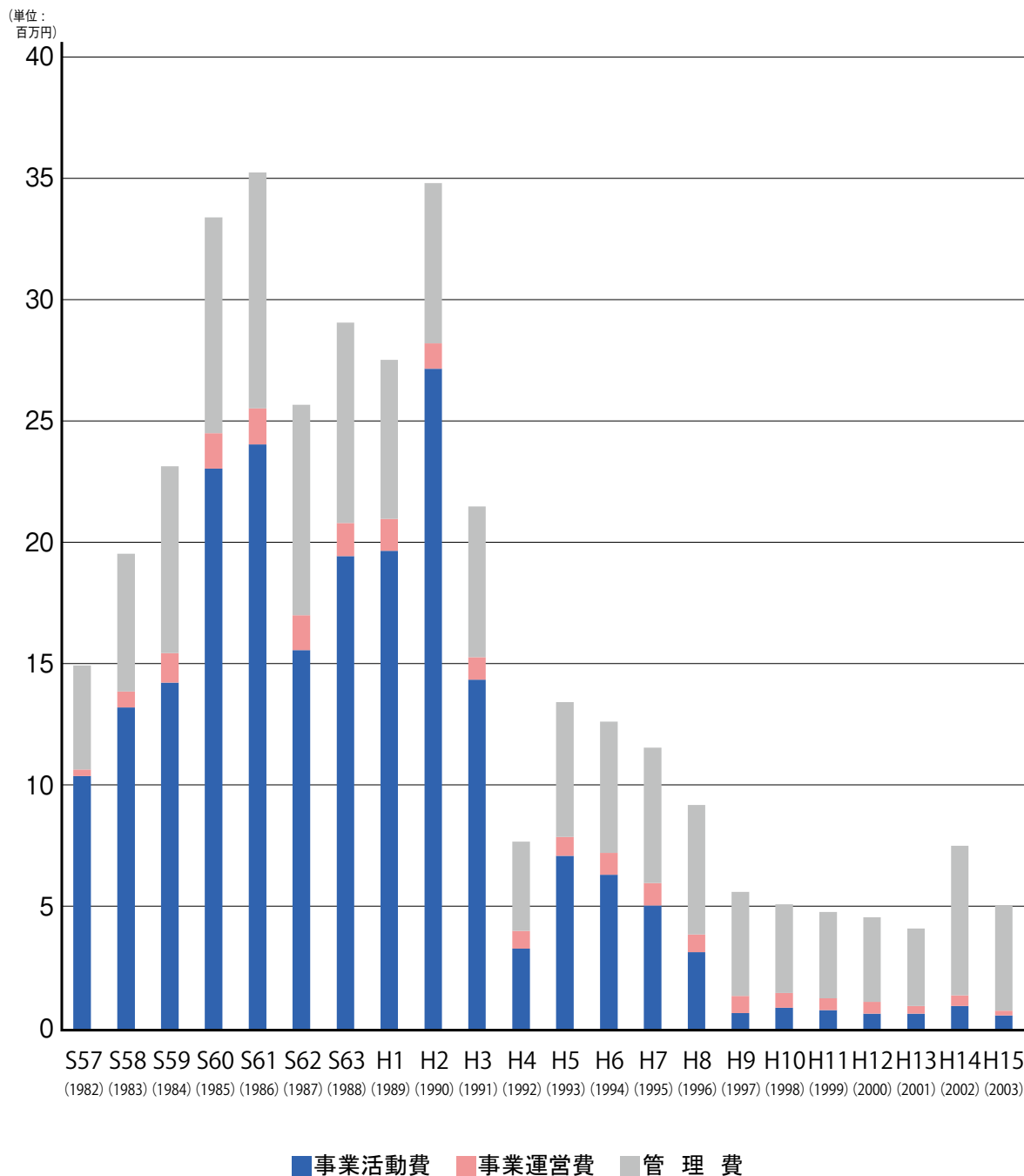
図2-1 調査研究・助成等事業の推移（昭和57年度－平成15年度）



(注1) 決算ベースの数値

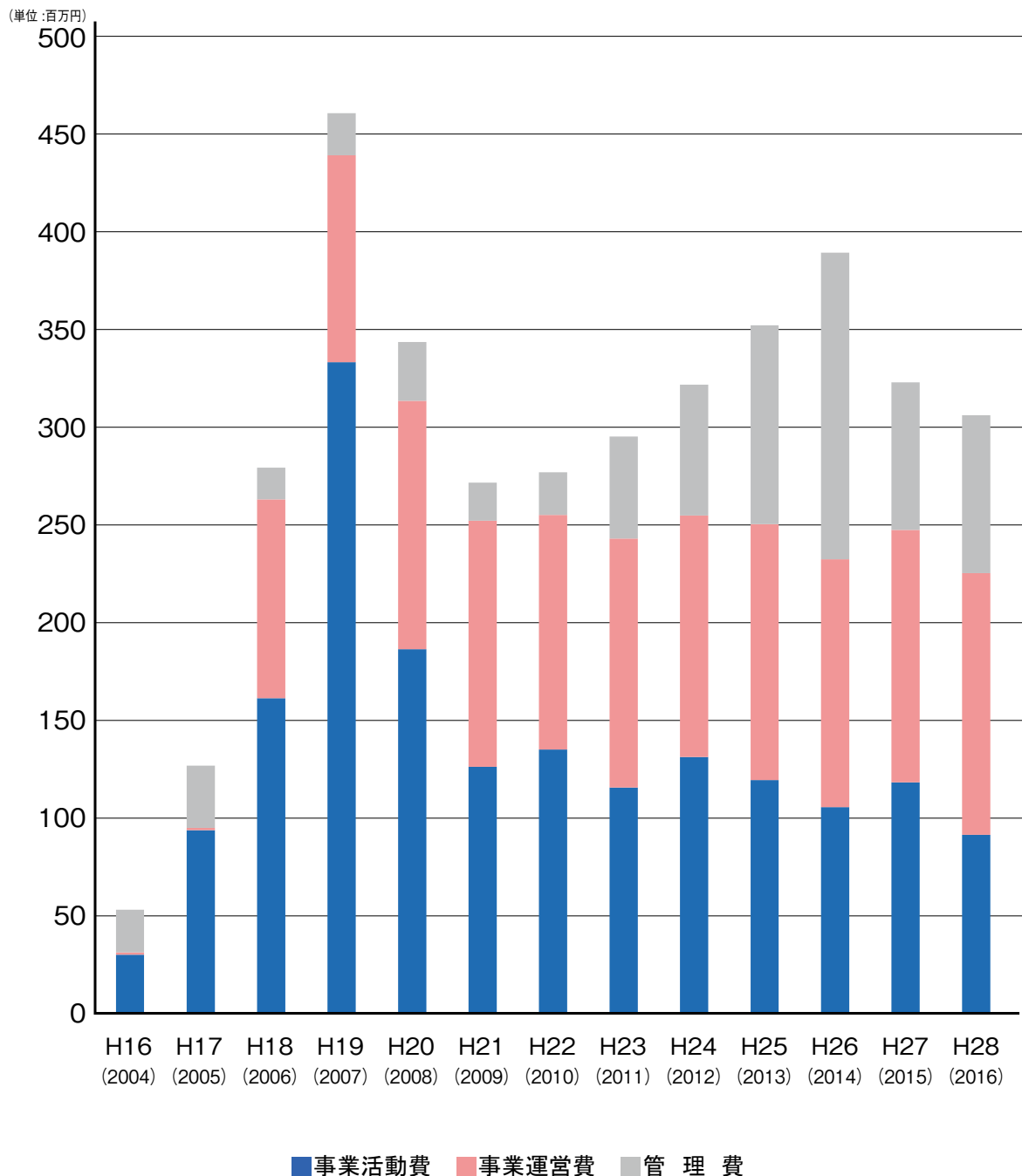
(注2) 平成23年度の数値は特例民法法人 (H23.4.1~5.31) と新法人 (H23.6.1~H24.3.31) の決算の合計

図2-2 調査研究・助成等事業の推移 (平成16年度-平成28年度)



(注) 決算ベースの数値

図3-1 財団事業全体の推移 (昭和57年度-平成15年度)



(注1) 決算ベースの数値

(注2) 平成23年度の数値は特例民法法人 (H23.4.1~5.31) と新法人 (H23.6.1~H24.3.31) の決算の合計

(注3) 事業運営費にはビル賃貸に伴う減価償却、租税公課 (固都税、消費税等) を含む。

(注4) 管理費には有価証券等売買に伴う手数料等、租税公課 (所得税等) を含む。

図3-2 財団事業全体の推移 (平成16年度-平成28年度)